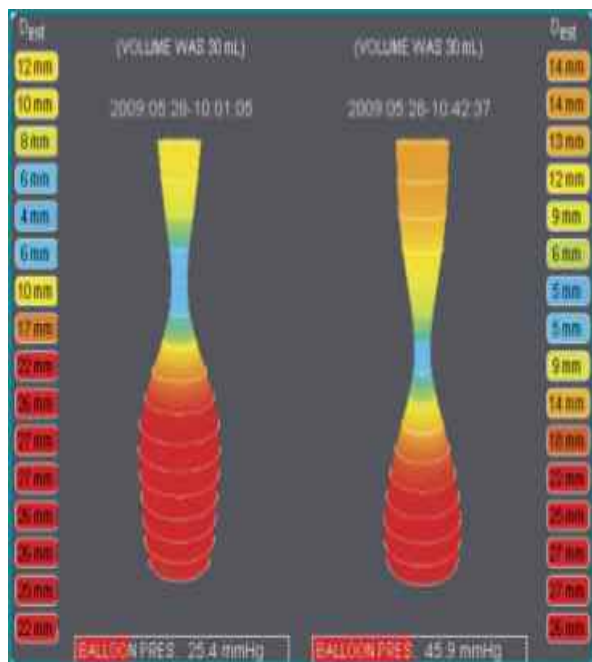


## EndoFLIP блок исследования НПС (MMS, Голландия)

Добавил(а) Administrator

18.05.10 00:00 - Последнее обновление 09.12.12 22:35

---



## EndoFLIP блок исследования НПС (MMS, Голландия)

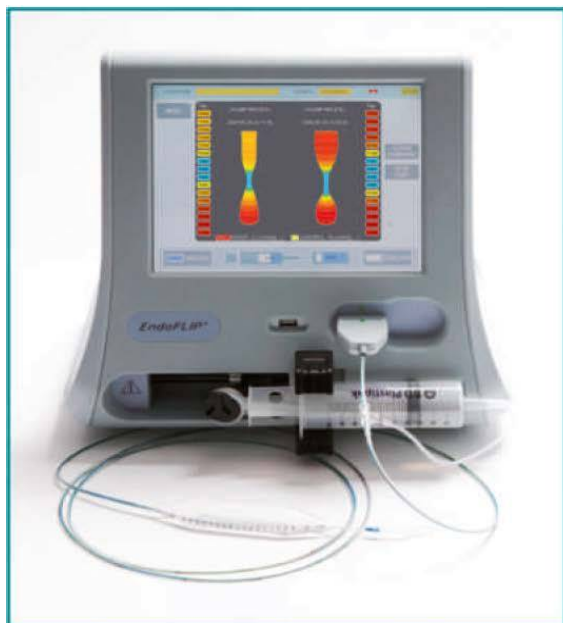
**Блок исследования НПС EndoFLIP** - это новое революционное устройство, используемое для измерения растяжимости и функционального диаметра нижнего пищеводного сфинктера. EndoFLIP строит изображение рельефа НПС с использованием баллонного катетера с внутриваллонной импедансометрией.

## EndoFLIP блок исследования НПС (MMS, Голландия)

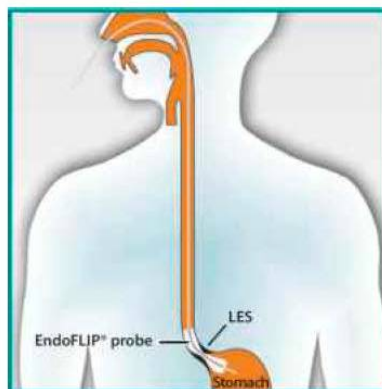
Добавил(а) Administrator

18.05.10 00:00 - Последнее обновление 09.12.12 22:35

---



### Особенности:



Компактное устройство со встроенным компьютером  
Простое в использовании, не требует специальных навыков  
Удобное программное обеспечение  
Полная процедура занимает только 5-10 [Сохранить](#) минут

### Для чего нужен EndoFLIP:

Диагностика ГЭРБ:

- Инструмент для измерения механических характеристик НПС
- Ключ для понимания причин ГЭРБ
- Помощь в принятии решения о назначении хирургии ГЭРБ

### **Хирургия ГЭРБ:**

- Функциональное изображение НПС в режиме реального времени
- Интраоперационный помощник при операции Ниссена для оптимального выбора плотности обертывания
  - Интраоперационный помощник для миотомии при ахалазии
  - Информация записывается и может быть использована для просмотра предоперационных и послеоперационных результатов.